

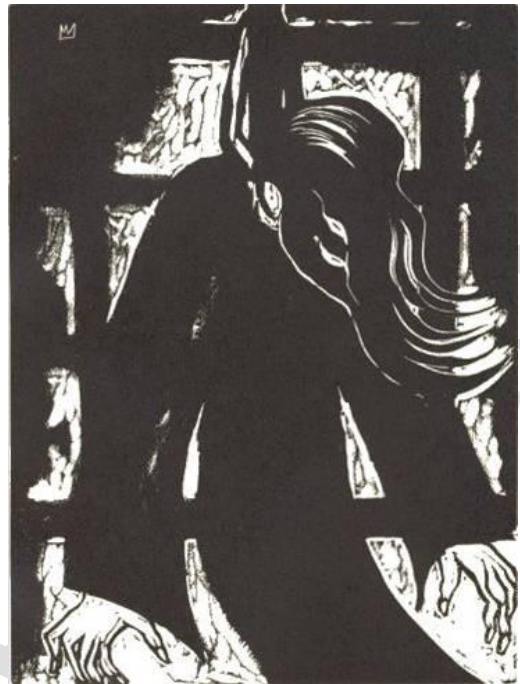
Künstlervergleich: Schnittserien Anfang des 20. Jahrhunderts

Willy Fries

1907 Wattwil

1980 Wattwil

Studienjahre in Berlin 1929 -1935



Gottlose – Willy Fries, Das Ende – und Gott?, 1929

Carl Joseph Meffert Künstlername Clément Moreau

Zeichner und Illustrator

1903 Koblenz / DE

1988 Sirmach / Schweiz

Lehre als Kirchen- und Dekorationsmaler, 1926-31 Berlin



Exil in der Schweiz – Clément Moreau,
Nur ein Jude, 1933

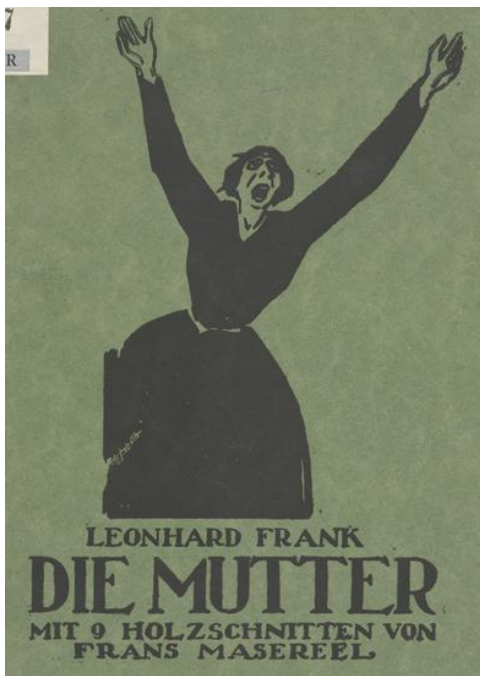
Frans Masereel

Graphiker, Zeichner und Maler

1889 in Blankenberge / Belgien

1972 in Avignon / Frankreich

Vor allem für seine beeindruckenden, von starken Emotionen geprägten Holzschnitte bekannt. Mehrere Holzschnittfolgen um 1920, meist sozialkritischen Inhaltes und von expressionistischer Formauffassung.



Willy Fries schreibt: Ich bekenne, vor den Holzschnitten Frans Masereels „Die Passion eines Menschen“ einen tiefen Respekt gehabt zu haben. Noch heute beschaue ich dankbar des Flamen Bilderstreiffen, in denen Menschen in einer Hölle von Welt regieren oder vor sich selbst erschrecken.

Quellenangabe:

Willy Fries BILDER IM STURM, 1986, Amriswiler Bücherei

Kapitel: Insulaner in Sicht. Seite 41

http://de.wikipedia.org/wiki/Frans_Masereel

<http://www.kettererkunst.de/kunst/kd/bio/FransMasereel-1889-1972.php>

http://de.wikipedia.org/wiki/Cl%C3%A9ment_Moreau